

**Lycée la Tourrache :
Dossier de travaux
A joindre au dossier d'inscription
Classe de BTS Design 1^{ère} année**

Nom :

Prénom :

Bac d'origine :

Formation post-bac éventuelle :

BTS envisagé :

Afin d'évaluer vos compétences dans le domaine des arts plastiques et des arts appliqués merci d'utiliser les pages ci-jointes pour présenter les travaux demandés :

- Dessins d'observation : bâti, paysage, objets, personnages.
- Dessins ou autres représentations graphiques personnelles. (Facultatif)
- Epreuve design orientation graphisme
- Epreuve design orientation Objet
- Epreuve design orientation Espace

Vous imprimerez les pages sur lesquelles vous réaliserez vos travaux. Ces pages seront ensuite numérisées et renvoyées au lycée au format PDF (Max : 5Mo)

Merci de vous référer aux consignes sur Parcours Sup

Il vous est demandé de traiter les dessins d'observation ainsi que l'épreuve de design correspondant à la section dans laquelle vous postulez. Si vous postulez à plusieurs sections merci de traiter les épreuves correspondantes.

**Attention aucun des travaux ne sera rendu ou renvoyé,
ils seront conservés par l'établissement.**

Je soussigné(e) certifie sur l'honneur être l'auteur des travaux présentés ci-dessous.

Fait à :

Le :

Dessins d'observation (bâti, paysage, objets, personnages)

Dessins d'observation (bâti, paysage, objets, personnages)

Epreuve design orientation graphisme :

Carnet du voyage

Un traditionnel ! voilà quelques pages de carnet du voyage...

Les objectifs :

- se réapproprier des approches techniques et plastiques dans des parti-pris visuels affirmés
- communiquer par l'image et le texte, savoir les articuler, les composer dans le format et dans les pages en vis-à-vis
- créer un personnage, le rendre expressif, vivant ...

Demande : Réaliser un carnet du voyage vous mettant en scène et qui rende compte, dans une approche subjective assumée, de votre voyage. Format A4 (3 doubles pages)

Techniques de réalisation: au crayons, l'aquarelle, l'encre de chine, techniques mixtes...

Edward Hopper



Epreuve design orientation graphisme :

Titouan Lamazou



Eugène Delacroix



Cette épreuve est à réaliser sur 4 pages maximum.

Epreuve design orientation Design Produits :

1 / Créativité

Demande :

A partir de la structure tubulaire incomplète de la chaise ci-dessous, il vous est proposé de compléter le visuel en créant une assise et un dossier tout en conservant la fonction originale de la chaise à savoir, s'asseoir.

Outils : stylo Bic, feutre couleur



Epreuve design orientation Design Produits :

2 / COMPLEMENTS D'OBJET

Demande :

A partir de la photographie incomplète ci-dessous, vous représenterez la partie manquante des objets le plus précisément possible (couleurs souhaitables)

Outils : stylo Bic, feutre ou crayon code couleur

POLAROID 1985



Epreuve design orientation Design Produits :

3 / NOTICE ET USAGE

Demande :

A partir du visuel fourni ci-dessous, il vous est demandé de créer une notice en noir et blanc expliquant le fonctionnement de ce tire-bouchon. Le mode de représentation doit être schématique, sans détail, sans couleur et sans ombre.



Epreuve Design orientation Espace :



A partir de la photo qui vous est remise, vous devez réaliser, un plan, une coupe et une perspective de ce que vous imaginez derrière cette porte, son mur, son auvent... L'analyse de cette photo doit vous aider à concrétiser une logique dans votre proposition créative.

Vous pouvez dessiner à la règle ou à main levée.

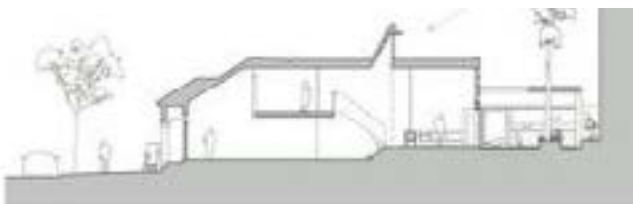
Ci-dessous des exemples de représentation en plan, coupe, et perspectives.



PLAN



PERSPECTIVES



COUPE





QUESTIONNAIRE - ENQUÊTE

NOM : SECTION DEMANDEE :

SEXE : M F

DATE DE NAISSANCE :

DEPARTEMENT D'ORIGINE :

Afin de déterminer les moyens les plus adaptés à la diffusion des informations sur les enseignements que nous dispensons dans notre établissement, nous vous demandons de bien vouloir nous indiquer de quelle façon vous avez eu connaissance de nos formations :

*** Par les médias radio, journaux, revues scolaires ou estudiantines sites internet (précisez)**

- Site internet du Lycée Onisep Site de l'Onisep Facebook du Lycée
 Site de l'Étudiant Twitter du lycée Radio Mistral Radio Star
 Autres (précisez)

*** Par les forums, salons (précisez lesquels)**

- Studyrama Toulon Forum des Lycéens Saint Raphaël
 Studyrama Nice Studyrama Marseille Lycée du Coudon (La Garde)
 Lycée Costebelle (Hyères) Salon de l'Étudiant (Toulon)
 Forum des lycéens de Draguignan Lycée Jean Aicard (Hyères)
 Lycée Maintenon (Hyères) Forum du supérieur (Digne)
 Autres (précisez)

*** Par**

- Vos parents
 Le conseiller de votre Centre d'Information et d'Orientation (CIO)
Précisez lequel
- Votre établissement scolaire
Précisez lequel
- Un élève ou étudiant actuellement ou anciennement scolarisé
- * Autres (précisez)**