

**Lycée la Tourrache :  
Dossier de travaux  
A joindre au dossier d'inscription  
Classe de Mise à Niveau en Arts Appliqués**

**Nom :**

**Prénom :**

**Bac d'origine :**

**Formation post-bac éventuelle :**

**BTS envisagé :**

Afin d'évaluer vos compétences dans le domaine des arts plastiques et des arts appliqués merci d'utiliser les pages ci-jointes pour présenter les travaux demandés :

- Dessins d'observation : bâti, paysage, objets, personnages.
- Dessins ou autres représentations graphiques personnelles. (facultatif)
- Epreuve design orientation graphisme
- Epreuve design orientation Objet
- Epreuve design orientation Espace

Vous imprimerez les pages sur lesquelles vous réaliserez vos travaux. Ces pages seront ensuite numérisées et renvoyées au lycée au format PDF (Max : 5Mo)  
Merci de vous référer aux consignes sur A.P.B.

**Il vous est demandé de traiter la totalité des épreuves hormis les travaux personnels.**

**Attention aucun des travaux ne sera rendu ou renvoyé,  
ils seront conservés par l'établissement.**

Je soussigné(e) certifie sur l'honneur être l'auteur des travaux présentés ci-dessous.

Fait à :

Le :

## Dessins d'observation (bâti, paysage, objets, personnages)

## Dessins d'observation (bâti, paysage, objets, personnages)

# Epreuve Design orientation graphisme :

1 - Compléter les lignes suivantes en respectant chaque style graphique.



Thière



Mug



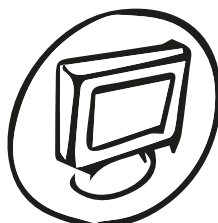
Carafe



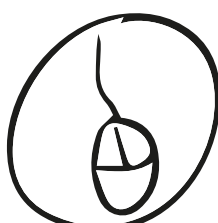
Sachet

Tasse

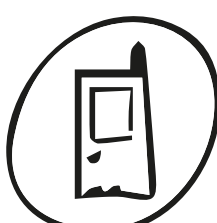
Cuillère



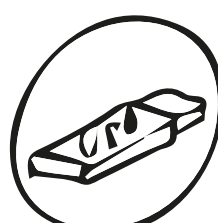
Ecran



Souris



Téléphone



Clef USB

Clavier

Cable



Transport 1



Transport 2



Transport 3



Transport 4

Transport 5

Transport 6



Objet 1



Objet 2



Objet 3



Objet 4

Objet 5

Objet 6



Personnage 1



Personnage 2



Personnage 3



Personnage 4

Personnage 5

Personnage 6



Dessine 1



Dessine 2

Dessine 3

Dessine 4

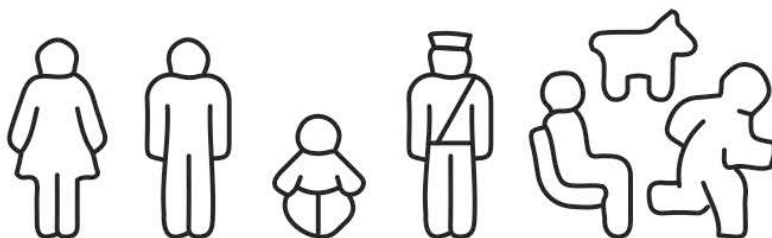
Dessine 5

Dessine 6

## Epreuve Design orientation graphisme :

2 - Représenter les situations proposées  
Al'aide des pictogrammes ci-contre et  
d'autres de votre invention.

Imaginez ensuite d'autres situations.



Une famille part en vacances

Une salle d'école

--	--

Un transport en commun

Une poursuite

--	--

Une parade militaire

Une salle de restaurant

--	--

Situation 7

Situation 8

--	--

## Epreuve Design orientation objet :

### 1 / Créativité

Demande :

A partir de la structure tubulaire incomplète de la chaise ci-dessous, il vous est proposé de compléter le visuel en créant une assise et un dossier tout en conservant la fonction originale de la chaise à savoir, s'asseoir.

Outils : stylo Bic, feutre couleur



## Epreuve Design orientation objet :

### 2 / COMPLEMENTS D'OBJET

Demande :

A partir de la photographie incomplète ci-dessous, vous représenterez la partie manquante des objets le plus précisément possible (couleurs souhaitables)

Outils : stylo Bic, feutre ou crayon code couleur

### POLAROID 1985



## Epreuve Design orientation objet :

3 / NOTICE ET USAGE

Demande :

A partir du visuel fourni ci-dessous, il vous est demandé de créer une notice en noir et blanc expliquant le fonctionnement de ce tire-bouchon. Le mode de représentation doit être schématique, sans détail, sans couleur et sans ombre.





## Epreuve Design orientation Espace :

Il vous est demandé à partir de cette photo d'insérer la construction d'un escalier d'accès à la plateforme supérieure de la construction présentée. Cet ouvrage devra permettre au visiteur d'offrir un aménagement et un point de vue de type belvédère.

Vous réaliserez à cette fin un dessin A4, à la main, de ce projet sur la page suivante en vous basant sur l'image suivante, qui peut être recadrée. Techniques libres au choix (dessin sur photo, calque, reprise en dessin du paysage existant...)





## QUESTIONNAIRE - ENQUÊTE

NOM : ..... SECTION DEMANDEE : .....

SEXE :  M  F

DATE DE NAISSANCE : .....

DEPARTEMENT D'ORIGINE :

*Afin de déterminer les moyens les plus adaptés à la diffusion des informations sur les enseignements que nous dispensons dans notre établissement, nous vous demandons de bien vouloir nous indiquer de quelle façon vous avez eu connaissance de nos formations :*

**\* Par les médias radio, journaux, revues scolaires ou estudiantines sites internet (précisez)**

- Site internet du Lycée  Onisep  Site de l'Onisep  Facebook du Lycée  
 Site de l'Étudiant  Twitter du lycée  Radio Mistral  Radio Star  
 Autres (précisez) .....

**\* Par les forums, salons (précisez lesquels)**

- Studyrama Toulon  Forum des Lycéens Saint Raphaël  
 Studyrama Nice  Studyrama Marseille  Lycée du Coudon (La Garde)  
 Lycée Costebelle (Hyères)  Salon de l'Étudiant (Toulon)  
 Forum des lycéens de Draguignan  Lycée Jean Aicard (Hyères)  
 Lycée Maintenon (Hyères)  Forum du supérieur (Digne)  
 Autres (précisez) .....

**\* Par**

- Vos parents  
 Le conseiller de votre Centre d'Information et d'Orientation (CIO)  
Précisez lequel .....
- Votre établissement scolaire  
Précisez lequel .....
- Un élève ou étudiant actuellement ou anciennement scolarisé

**\* Autres (précisez)  .....**